

## Kræftrådgivningen i København Center for Kræft og Sundhed

Nørre Allé 45  
2200 København N  
Tlf. 8220 5805

[www.kraeftcenter-kbh.dk](http://www.kraeftcenter-kbh.dk)

### Transport:

Bus: 6A, 42, 150S, 173E, 184 og 185 stoppested Nørre Campus

S-tog: Nørreport og Nørrebro station

Metrostation: Nørreport

### Parkering:

Der er parkering bag centret i De Gamles By, hvor der ligeledes findes handicapparkering. Der er parkometre i området.

Efter kl. 15.00 er der gratis parkering på Rigshospitalets parkeringspladser.



**Åben:** Mandag – onsdag 10.00 - 16.00  
Fredag 10.00 - 13.00

[www.cancer.dk](http://www.cancer.dk)



# Samtalegruppe for pårørende

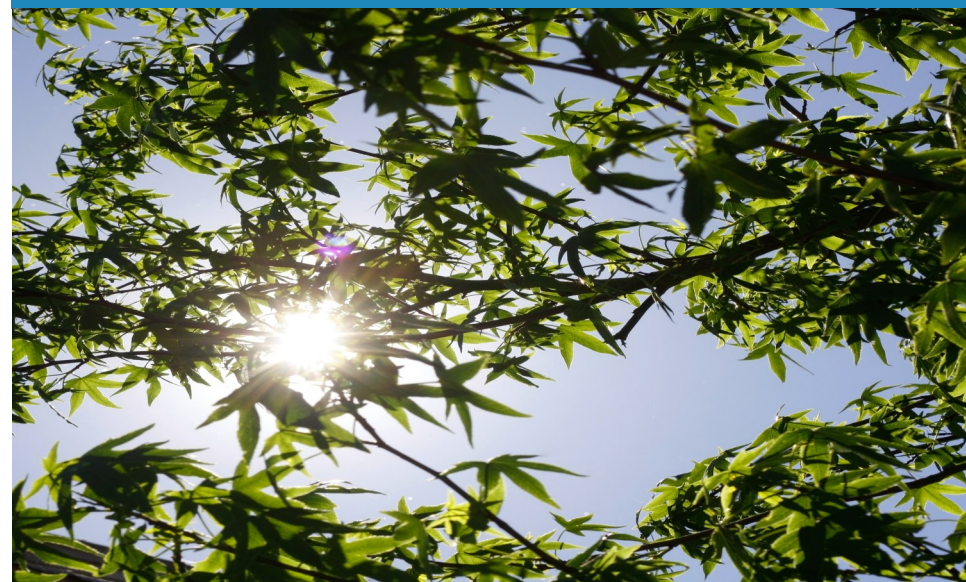


Foto: Colourbox



Gruppen er for dig, som har en syg partner/ægtefælle.

I gruppen er der mulighed for at dele dine erfaringer og oplevelser med andre.

Gruppen kan give et frirum, hvor du kan få inspiration og støtte fra de andre deltagere, således at du måske kan få øje på nye muligheder og ressourcer.

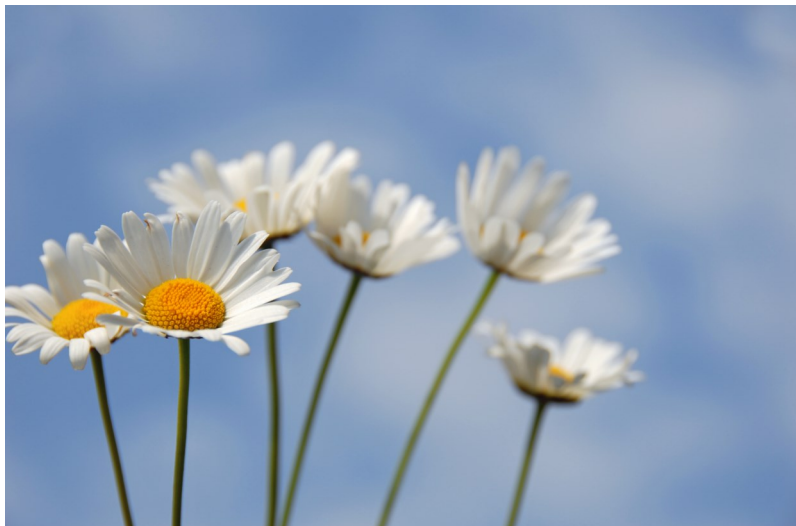


Foto: Colourbox

### **Form**

Samtalegruppen er en lukket gruppe med plads til ca. 8 deltagere.

Der er mulighed for, at starte i gruppen en af de første to gruppegange.

Der oprettes løbende samtalegrupper.

Inden du kan deltage i gruppen, skal du have en afklarende samtale med en rådgiver. Dette kan du få ved at henvende dig i Kræftrådgivningen.

### **Gruppeledere**

Gruppen ledes af 2 rådgivere fra Kræftrådgivningen.

### **Sted**

Kræftrådgivningen i København  
Center for Kræft og Sundhed  
Nørre Allé 45  
2200 København N

### **Tilmelding og yderligere information**

Vil du vide mere om dette gruppetilbud, eller er du interesseret i at starte i en samtalegruppe, kan du henvende dig i Kræftrådgivningen personligt, eller på telefon 8220 5805.